

INFORME RESIDENTS - PRIMER SEMESTRE ANY 2008

El número d'enquestes realitzades a residents de la ciutat el primer semestre del 2008 és de 250 enquestes.

RESULTATS GENERALS

La valoració que els residents atorguen als diferents aspectes de la ciutat de Lleida presenten la següent tendència:

- La valoració de la ciutat augmenta respecte altres anys, arribant al valor de 6,9.
- La valoració dels aspectes generals que efectuen els residents enquestats és positiva en tots menys en la facilitat d'aparcament amb un 4,1.
- Pel que fa a la valoració dels aspectes relacionats amb l'autobús, tots els apartats s'aproven.
- El comerç es continua valorant amb un notable seguint les valoracions dels anteriors períodes.
- La valoració del servei sanitari baixa unes dècimes amb valors propers al 5,5.
- La valoració dels serveis generals posa de manifest que són el comerç, els bars, cafeteries i la restauració els que obtenen majors valors i superiors al 7.
- La Seu Vella, la zona de Cappont, i el fet de ser una ciutat tranquil·la, encapçalen el rànking d'aspecte millor valorats de la ciutat, en canvi la falta de zones d'oci, el trànsit i l'aparcament són els aspectes menys valorats pels enquestats.

En la taula següent s'indiquen les valoracions mitjanes obtingudes en el primer semestre del 2008.

Valoracions dels aspectes generals de Lleida	
Inferior al 5	Facilitat Aparcament 4,1
Al voltant del 5	Apreciació sorolls 5,2
	Apreciació Pol·lució 5,4
	Facilitat Minusvàlids 5,4
	Senyalització turística 5,4

ESTUDI DELS FLUXES TURÍSTICS A LA CIUTAT DE LLEIDA

	Conservació carrers i carreteres	5,8
	Pràctiques mediambientals	5,8
	Apreciació Seguretat	5,9
Superior al 5	Facilitat Accessos	6,0
	Conservació Mobiliari Urbà	6,0
	Netedat carrers i carreteres	6,1
	Netedat Mobiliari Urbà	6,1
	Harmonia Equipament Urbà	6,2
	Espais naturals	6,3
	Contacte Agent Seguretat	6,4

Valoració del transport públic (Autobús)		
Al voltant del 5	Preus	5,6
Superior al 6	Horaris Transport	6,2
	Abast Transport	6,3
	Suficients Mitjans	6,5
	Informació Transport	6,7
	Valoració general	6,7
	Conservació i Netedat Transport	6,8
	Senyalització Transport	6,9

Valoració del transport públic (Taxi)		
Inferior al 5	Preus taxi	4,7
Al voltant del 6	Informació taxi	6,3
	Valoració general taxi	6,6
	Suficients mitjans de taxi	6,6
	Senyalització taxi	6,6
	Abast taxi	6,9
Superior al 7	Conservació netedat taxi	7,0
	Horaris taxi	7,4

ESTUDI DELS FLUXES TURÍSTICS A LA CIUTAT DE LLEIDA

Valoració dels serveis generals	
Al voltant del 5	Servei sanitari 5,5 Oficina de Turisme 5,7 Servei de guies turístics 5,8
Superior al 6	Museus i Exposicions 6,4 Cossos de seguretat 6,5 Taxi 6,6 Autobús públic 6,6
Superior al 7	Oferta de Restauració 7,0 Bars i Cafeteries 7,3 Comerç 7,4

Valoració de la ciutat de Lleida	
Superior al 5	Valoració de la ciutat de Lleida 6,9

Nota: Valor 0 = molt baix, Valor 10 = molt alt.

EVOLUCIÓ DELS RESULTATS

1. Valoracions dels aspectes generals de Lleida

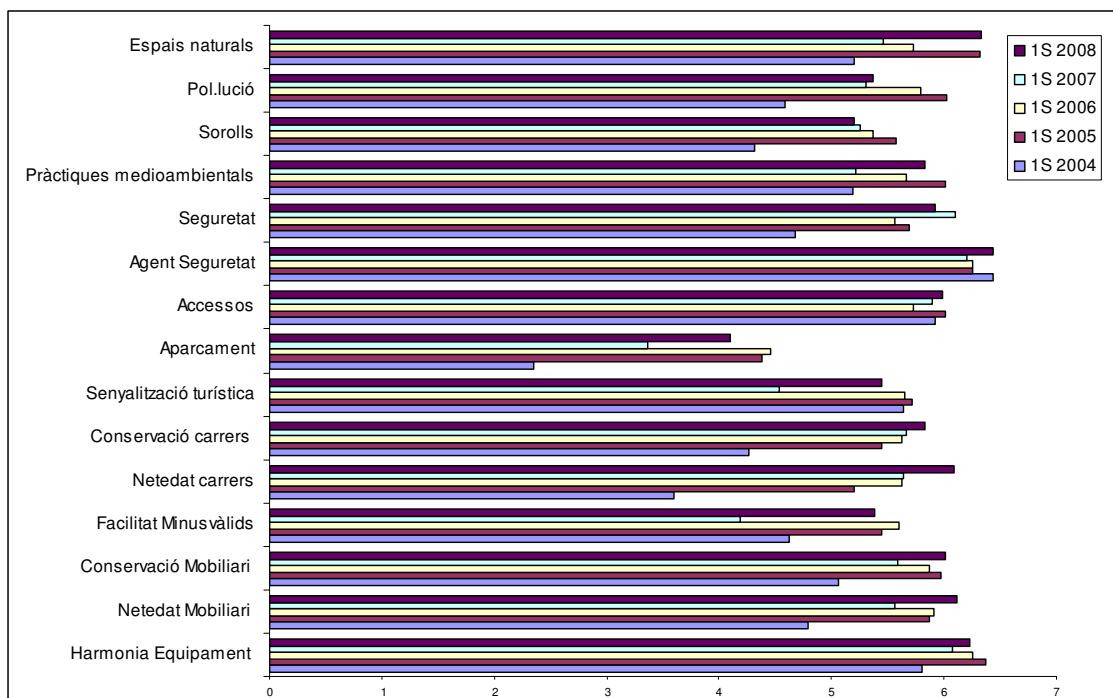
La valoració dels aspectes generals que efectuen els residents enquestats és positiva en tots menys per la facilitat d'aparcament suspens que es repeteix al llarg dels últims anys.

	Mitjana 1S2004	Mitjana 1S2005	Mitjana 1S2006	Mitjana 1S2007	Mitjana 1S2008
Harmonia Equipament Urbà	5,81	6,37	6,26	6,07	6,23
Netedat Mobiliari Urbà	4,79	5,87	5,91	5,56	6,11
Conservació Mobiliari Urbà	5,06	5,97	5,87	5,59	6,01
Facilitat Minusvàlids	4,63	5,44	5,60	4,19	5,38
Netedat carrers i carreteres	3,60	5,20	5,62	5,64	6,09
Conservació carrers i carreteres	4,27	5,44	5,62	5,67	5,83
Senyalització turística	5,64	5,71	5,65	4,54	5,44
Facilitat Aparcament	2,35	4,38	4,46	3,36	4,10
Facilitat Accessos	5,92	6,01	5,73	5,89	5,98
Contacte Agent Seguretat	6,44	6,25	6,25	6,20	6,44

ESTUDI DELS FLUXES TURÍSTICS A LA CIUTAT DE LLEIDA

Apreciació Seguretat	4,67	5,69	5,56	6,10	5,93
Pràctiques medio-ambientals	5,19	6,01	5,66	5,21	5,84
Apreciació sorolls	4,32	5,57	5,37	5,25	5,20
Apreciació Pol·lució	4,59	6,02	5,79	5,31	5,37
Espais naturals	5,20	6,32	5,73	5,46	6,33

Nota: Valor 0 = mot baix, Valor 10= molt alt.



Els residents enquestats el primer semestre de l'any 2008 que han atorgat valors inferiors a 5 en l'aparcament han manifestat el motiu pel qual suspelen aquest aspecte, obtenint els següents resultats:

Motiu per suspendre l'aparcament	Nombre d'enquestats
Falten zones aparcament	88
Tot és zona blava	25

2. Valoració del transport públic

Un 56,5% dels residents enquestats manifesten utilitzar el transport públic habitualment, i en concret el transport més emprat és l'autobús (112 dels 250 enquestats l'utilitzen).

Utilitza el transport públic ?	Percentatge 2008
SI	56,5%
NO	43,5%

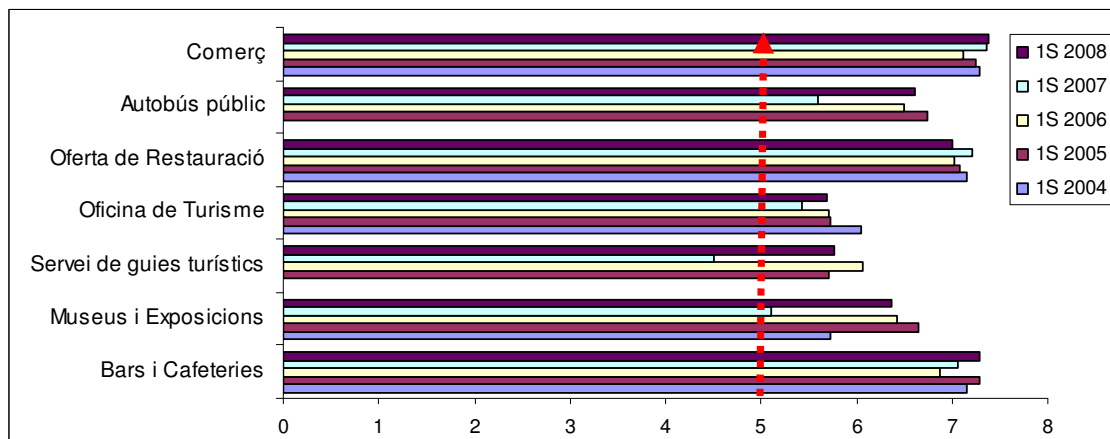
3. Valoració dels serveis generals

La valoració dels serveis generals per part dels residents enquestats posa de manifest que és l'autobús públic, el taxi, els bars, el comerç, i les cafeteries i restaurants els que obtenen majors valors i superiors al 7.

	Mitjana 1S 2004	Mitjana 1S 2005	Mitjana 1S 2006	Mitjana 1S 2007	Mitjana 1S 2008
Bars i Cafeteries	7,15	7,29	6,87	7,07	7,30
Museus i Exposicions	5,72	6,65	6,42	5,10	6,37
Servei de guies turístics	-	5,71	6,07	4,52	5,76
Oficina de Turisme	6,04	5,72	5,71	5,42	5,70
Oferta de Restauració	7,15	7,08	7,03	7,21	7
Cossos de seguretat	-	-	-	6,27	6,48
Autobús públic	-	6,75	6,50	5,59	6,62
Taxi	-	-	-	6,45	6,58
Comerç	7,29	7,25	7,11	7,36	7,38

Nota: Valor 0 = mot baix, Valor 10= molt alt.

ESTUDI DELS FLUXES TURÍSTICS A LA CIUTAT DE LLEIDA



5. Aspectes més ben valorats de la ciutat (resposta espontània)

Els aspectes, per ordre, millor valorats amb significació que han respost els enquestats són la Seu Vella, que la ciutat es tranquil·la i petita, i la zona de Cappont (zona universitària, zona del riu, Camps Elisis)

	1S 2004	1S 2005	1S 2006	1S 2007	1S 2008
Seu Vella	22,7% (57)	21,6% (54)	15,8% (37)	19,3% (45)	17% (40)
Eix comercial	17,1% (43)	15,6% (39)	21,4% (50)	12,9% (30)	
Millores als barris				8,2% (19)	
Zona Cappont					15% (35)
Ciutat tranquil·la					13% (30)

6. Aspectes menys valorats (resposta espontània)

El nombre d'enquestats que han respost espontàniament a la pregunta de quin aspecte de la ciutat valora menys mostra una tendència similar, els aspectes menys valorats aquest primer semestre de l'any 2008 han estat: la falta de zones d'oci, el soroll i trànsit, i per últim la falta d'aparcament.

	1r període 2004
Casc Antic	22,70% (57)
Brutícia	9,60% (24)
Poc oci	8,80% (22)

	1r període 2005
Casc Antic	10,4% (26)

ESTUDI DELS FLUXES TURÍSTICS A LA CIUTAT DE LLEIDA

Brutícia	10,0% (25)
Obres Eix	9,2% (23)
Preus	8,8% (22)
Immigració	8,0% (20)
Pocs serveis	8,0% (20)

	1r període 2006
Aparcament i trànsit	15,0% (34)
Casc antic	14,4% (33)
Obres	12,7% (29)
Brutícia	10,1% (23)

	1r període 2007
Aparcament i trànsit	18,9% (44)
Immigració	16,3% (38)
Estació d'autobusos	7,3% (17)

	1r període 2008
Falta d'oci	11% (26)
Soroll - trànsit	10% (24)
Falta aparcament	10% (23)

7. Dades sociodemogràfiques

	Valors	Freqüència	Percentatge
Sexe	Home	122	53,3
	Dona	107	46,7
Edat	Menor de 25 anys	35	15,4
	De 25 a 40 anys	81	35,7
	De 40 a 65 anys	88	38,8
	Més de 65 anys	23	10,1
Nivell d'estudis	Sense estudis	12	5,3
	Primaris	47	20,9
	Secundaris	80	35,6
	Estudis universitaris de grau mig	44	19,6
	Estudis universitaris de grau superior	42	18,7
Professió	Estudiant	35	15,5
	Professional Lliberal	18	8,0
	Assalariat	82	36,3
	Mestressa de casa	21	9,3
	Empresari	14	6,2
	Funcionari	24	10,6
	Aturat	9	4,0
	Jubilat	23	10,2