

INFORME RESULTATS ENQUESTES RESIDENTS - ANY 2008

El número d'enquestes realitzades a residents de la ciutat al llarg del 2008 és de 500 enquestes.

RESULTATS GENERALS

La valoració que els residents atorguen als diferents aspectes de la ciutat de Lleida presenten la següent tendència:

- La valoració dels aspectes generals que efectuen els residents enquestats és positiva en tots menys per la facilitat d'aparcament amb un 4,2.
- Pel que fa a la valoració dels aspectes relacionats amb l'autobús, tots els aspectes avaluats aproven.
- La valoració dels serveis generals posa de manifest que són els bars i cafeteries, així com el comerç els que obtenen majors valors i superiors al 7.
- La valoració de la ciutat es manté amb valors al voltant del 6,7.
- La Seu Vella encapçala el rànking d'aspecte millor valorat de la ciutat, i el casc antic, el trànsit, la falta d'oci, l'aparcament i la immigració són els aspectes menys valorats pels enquestats.

En la taula següent s'indiquen les valoracions mitjanes obtingudes en aquest any 2008.

Valoracions dels aspectes generals de Lleida	
Inferior al 5	Facilitat Aparcament 4,2
Al voltant del 5	Apreciació sorolls 5,1
	Apreciació Pol·lució 5,2
	Facilitat Minusvàlids 5,5
	Senyalització turística 5,5
	Apreciació Seguretat 5,6
	Conservació carrers i carreteres 5,7
	Pràctiques mediambientals 5,8
	Facilitat Accessos 5,9
	Netedat carrers i carreteres 5,9
Conservació Mobiliari Urbà 6,0	
Superior al 6	Netedat Mobiliari Urbà 6,1
	Contacte Agent Seguretat 6,2
	Harmonia Equipament Urbà 6,2
	Espais naturals 6,5

Valoració del transport públic (Autobús)	
Al voltant del 5	Preus 5,4
Superior al 6	Horaris Transport 6,2
	Abast Transport 6,3
	Suficients Mitjans 6,4
	Informació Transport 6,4
	Conservació i Netedat Transport 6,6
	Valoració general bus 6,7
	Senyalització Transport 6,8

Valoració del transport públic (Taxi)	
Inferior al 5	Preus taxi 4,7
Superior al 6	Informació taxi 6,2
	Senyalització taxi 6,4
	Suficients mitjans de taxi 6,5
	Abast taxi 6,6
	Valoració general taxi 6,8
	Conservació netedat taxi 6,9
	Horaris taxi 7,1

Valoració dels serveis generals	
Al voltant del 5	Servei sanitari 5,7
	Oficina de Turisme 5,9
Superior al 6	Servei de guies turístics 6,0
	Cossos de seguretat 6,3
	Museus i Exposicions 6,4
	Autobús públic 6,6
	Taxi 6,7
	Oferta de Restauració 6,8
	Comerç 7,2
Bars i Cafeteries 7,4	

Valoració de la ciutat de Lleida	
Superior al 5	Valoració de la ciutat de Lleida 6,7

Nota: Valor 0 = mot baix, Valor 10= molt alt.

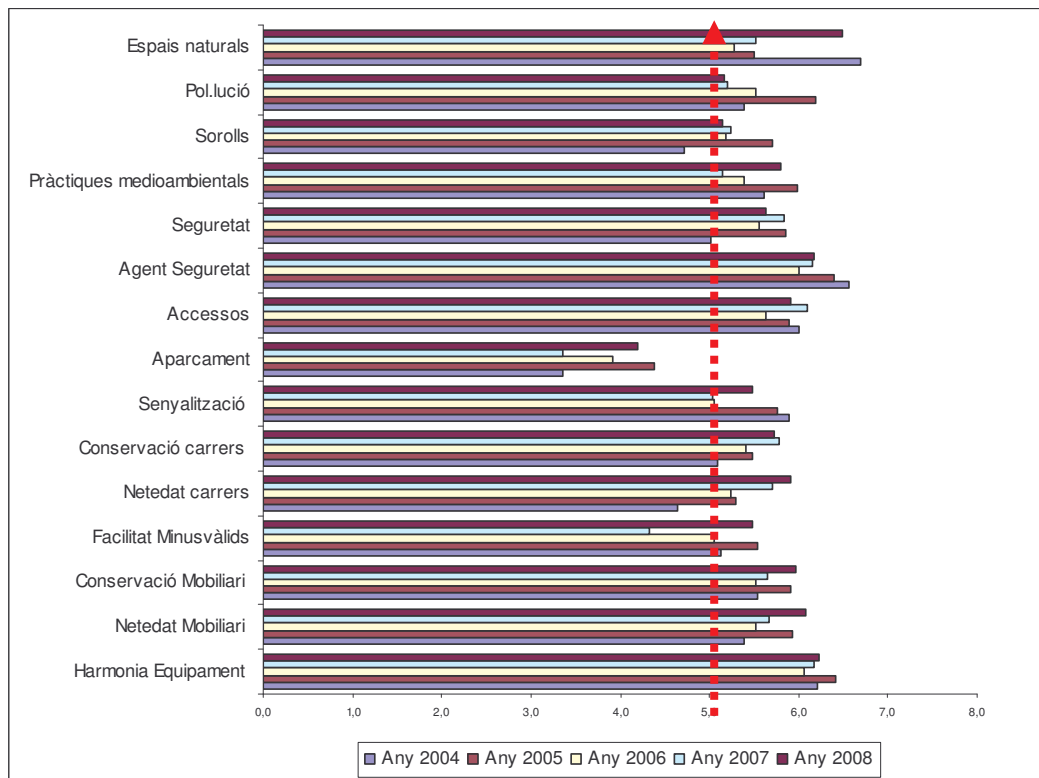
RESULTATS PARTICULARS

1. Valoracions dels aspectes generals de Lleida

La valoració dels aspectes generals que efectuen els residents enquestats és positiva en tots menys pel que fa a la facilitat d'aparcament amb un 4,2, suspens que es repeteix al llarg dels quatre anys.

	Mitjana 2005	Mitjana 2006	Mitjana 2007	Mitjana 2008
Harmonia Equipament Urbà	6,4	6,1	6,2	6,2
Netedat Mobiliari Urbà	5,9	5,5	5,7	6,1
Conservació Mobiliari Urbà	5,9	5,5	5,6	6,0
Facilitat Minusvàlids	5,5	5,1	4,3	5,5
Netedat carrers i carreteres	5,3	5,2	5,7	5,9
Conservació carrers i carreteres	5,5	5,4	5,8	5,7
Senyalització	5,8	5,1	5,0	5,5
Facilitat Aparcament	4,4	3,9	3,4	4,2
Facilitat Accessos	5,9	5,6	6,1	5,9
Contacte Agent Seguretat	6,4	6,0	6,1	6,2
Apreciació Seguretat	5,9	5,6	5,8	5,6
Pràctiques mediambientals	6,0	5,4	5,1	5,8
Apreciació sorolls	5,7	5,2	5,2	5,1
Apreciació Pol·lució	6,2	5,5	5,2	5,2
Espais naturals	5,5	5,3	5,5	6,5

Nota: Valor 0 = mot baix, Valor 10= molt alt.



Els residents enquestats l'any 2008 que han atorgat valors inferiors al 5 en l'aspecte relacionat amb la facilitat d'aparcament han manifestat els motius pel qual suspenen aquest aspecte obtenint els següents resultats: la majoria d'aparcaments són zona de pagament i no hi ha suficient aparcament.

2. Valoració del transport públic

Un 68,1% dels residents enquestats manifesten utilitzar el transport públic, i en concret el transport més emprat és l'autobús (281 enquestats).

Utilitza el transport públic ?	Percentatge 2005	Percentatge 2006	Percentatge 2007	Percentatge 2008
SI	51,4%	50%	56,7%	68,1%
NO	48,6%	50%	43,3%	31,9%

La valoració dels diferents aspectes és el següent:

AUTOBÚS	Mitjana 2005	Mitjana 2006	Mitjana 2007	Mitjana 2008
Valoració en general	6,8	6,5	6,2	6,7
Conservació i Netedat Transport	6,7	6,1	6,0	6,6
Senyalització Transport	6,5	5,9	5,9	6,8
Horaris Transport	5,8	5,7	5,7	6,2
Suficients Mitjans	6,0	5,7	5,8	6,4
Informació Transport	5,8	5,5	5,7	6,4
Abast Transport	5,9	5,4	5,9	6,3
Preus	4,1	4,4	5,0	5,4

Nota: Valor 0 = mot baix, Valor 10= molt alt.

Pel que fa a la valoració dels aspectes relacionats amb l'autobús, en l'any 2008 tots s'aproven, amb puntuacions mitjanes superiors a 6.

El comerç obté valoracions per part dels residents enquestats similars als anys anteriors i en general el comerç es valora amb un notable.

	Mitjana 2005	Mitjana 2006	Mitjana 2007	Mitjana 2008
Valoració general del comerç	7,3	7,0	7,4	7,2

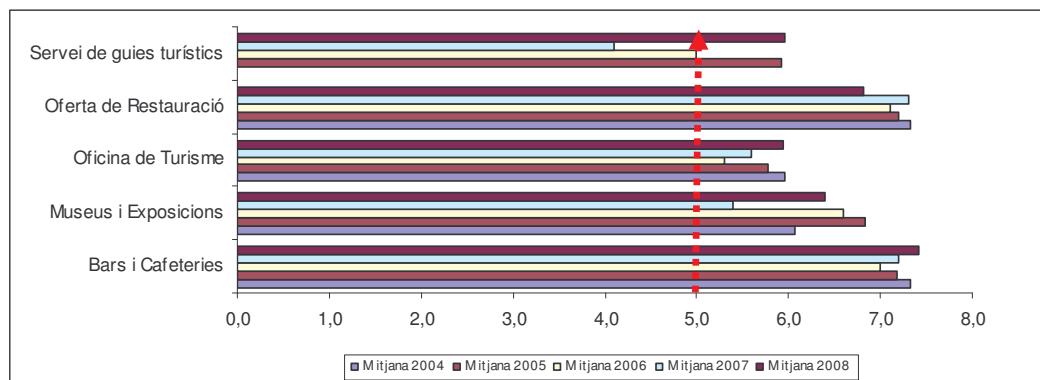
Nota: Valor 0 = mot baix, Valor 10= molt alt.

3. Valoració dels serveis generals

La valoració dels serveis generals per part dels residents enquestats posa de manifest que són els bars i cafeteries els que obtenen majors valors i superiors al 7, seguit de l'oferta de restauració amb una nota de 6,8.

	Mitjana 2005	Mitjana 2006	Mitjana 2007	Mitjana 2008
Bars i Cafeteries	7,2	7,0	7,2	7,4
Museus i Exposicions	6,8	6,6	5,4	6,4
Oficina de Turisme	5,8	5,3	5,6	5,9
Oferta de Restauració	7,2	7,1	7,3	6,8
Servei de guies turístics	5,9	5,0	4,1	6,0

Nota: Valor 0 = mot baix, Valor 10= molt alt.



4. Valoració de la ciutat de Lleida

La valoració global de la ciutat és manté sobre el 6,7.

	Mitjana 2005	Mitjana 2006	Mitjana 2007	Mitjana 2008
Valoració mitjana de la ciutat de Lleida	6,75	6,6	6,5	6,7

Nota: Valor 0 = mot baix, Valor 10= molt alt.

5. Aspectes més ben valorats de la ciutat (resposta espontània)

En primer lloc es determina el nombre d'enquestats que espontàniament ha respost a la qüestió plantejada.

	2004		2005		2006		2007
No contesta	17	No contesta	7	No contesta	26	No contesta	28
Contesta	505	Contesta	493	Contesta	467	Contesta	472

	2008
No contesta	25
Contesta	475

Els dos aspectes, per ordre, millor valorats amb significació que han respost els enquestats són la Seu Vella i la ciutat, seguit de l' Eix comercial i la zona del Riu-Cappont.

	2004		2005		2006		2007
Seu Vella	109	Seu Vella	98	Seu Vella	100	Seu Vella	100
Eix comercial	84	Eix comercial	88	Eix comercial	94	Eix comercial	72

	2008
Seu Vella	85
La ciutat	64
Eix comercial	60
Zona riu-Cappont	58

6. Aspectes més mal valorats (resposta espontània)

El nombre d'enquestats que han respost espontàniament a la pregunta de quin aspecte de la ciutat valora menys mostra una tendència similar en els dos períodes.

	2004		2005		2006		2007
No contesta	23	No contesta	18	No contesta	29	No contesta	34
Contesta	472	Contesta	482	Contesta	464	Contesta	466

	2008
No contesta	30
Contesta	470

L'any 2008 l'aspecte menys valorat pels enquestats és el casc antic, seguit del trànsit, la falta d'oci i l'aparcament.

	2004		2005		2006		2007
Casc Antic	83	Immigració	45	Trànsit i aparcament	75	Trànsit i aparcament	97
Immigració	44	Brutícia	42	Immigració	71	Immigració	73

	2008
Casc Antic	53
Trànsit	50
Falta d'oci	46
Aparcament	40
Immigració	32

7. DADES SOCIALS

	Valors	Freqüència	Percentatge
Sexe	Home	239	48,9%
	Dona	250	51,1%
Edat	Menor de 25 anys	95	19,5%
	De 25 a 40 anys	159	32,6%
	De 40 a 65 anys	181	37,2%
	Més de 65 anys	52	10,7%
Nivell d'estudis	Sense estudis	23	4,7%
	Primaris	104	21,4%
	Secundaris	182	37,5%
	Estudis universitaris de grau mig	111	22,9%
	Estudis universitaris de grau superior	65	13,4%
Professió	Estudiant	79	16,3%
	Professional Lliberal	29	6,0%
	Assalariat	176	36,2%
	Mestressa de casa	47	9,7%
	Empresari	25	5,1%
	Funcionari	49	10,1%
	Aturat	22	4,5%
Jubilat	59	12,1%	