

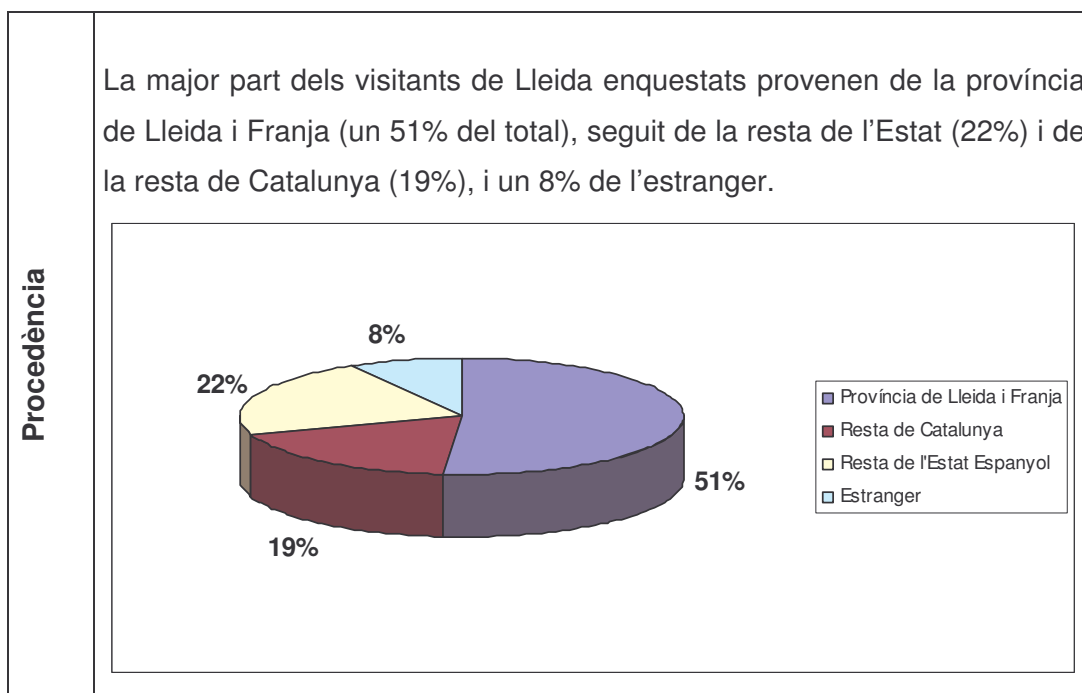
INFORME VISITANTS - PRIMER SEMESTRE ANY 2008

ÍNDEX

- I. Aspectes relacionats amb el viatge dels visitants enquestats.
- II. Valoracions de la ciutat.
- III. Taules de dades dels resultats.

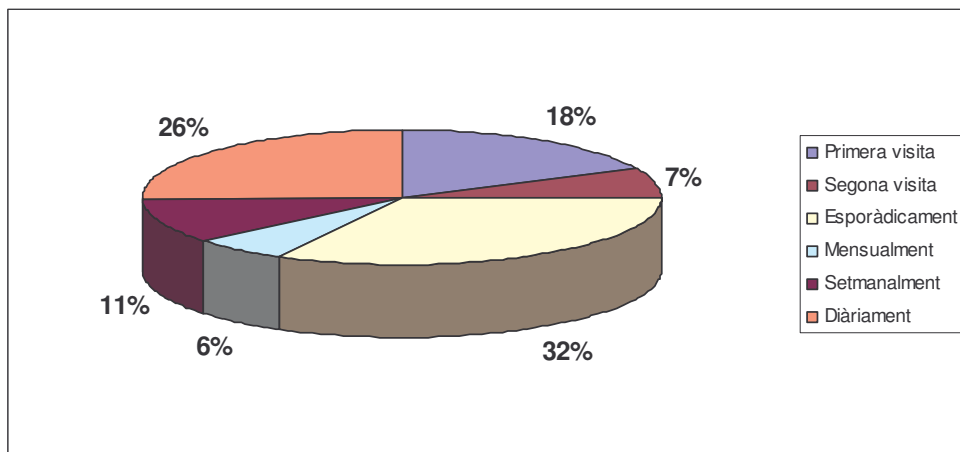
I. Aspectes relacionats amb el viatge de tots els visitants.

El número d'enquestes realitzades a visitants de la ciutat durant el primer semestre de 2008 ha estat de 400 enquestes. A continuació es presenten els principals resultats dels aspectes relacionats amb el viatge dels visitants.



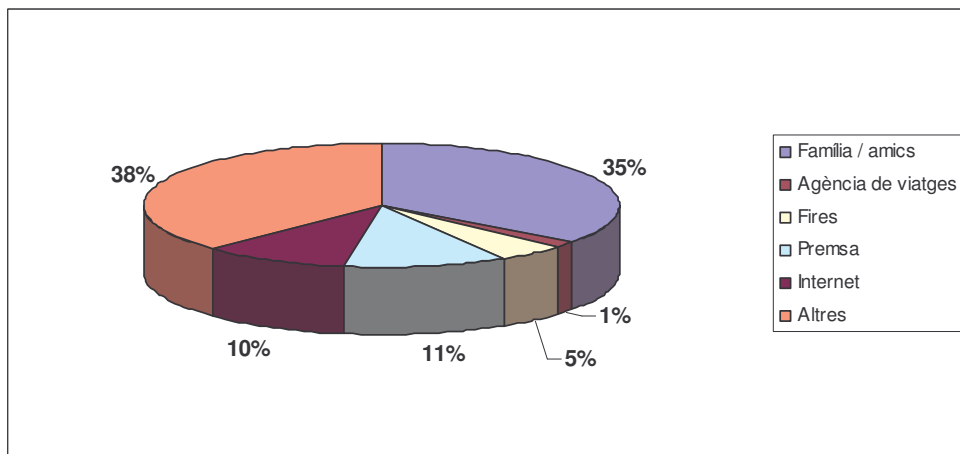
Freqüència de la visita

La repetició de la visita és esporàdica (32%), en menor mesura, els visitants que han vingut mensualment (6%).



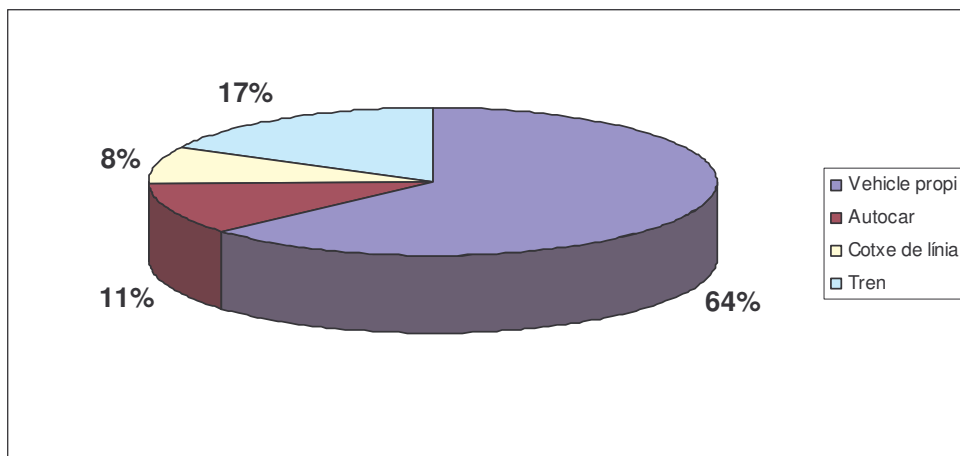
Via per conèixer la ciutat

El 35% han conegut la ciutat mitjançant els familiars i amics, un 38% l'han conegut majoritàriament per altres mitjans, entre els quals destaca per motius professionals i per proximitat.



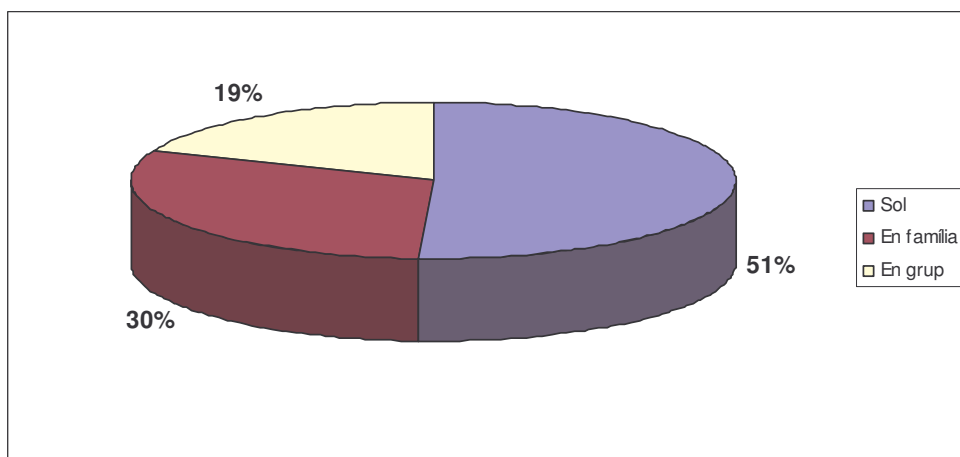
Mitjà de transport

El 64% dels visitants enquestats han arribat amb vehicle propi a la ciutat, seguit del 17% que ho han fet amb el tren. D'aquest col·lectiu un 52,3% ho han fet amb tren d'alta velocitat.



Organització del viatge

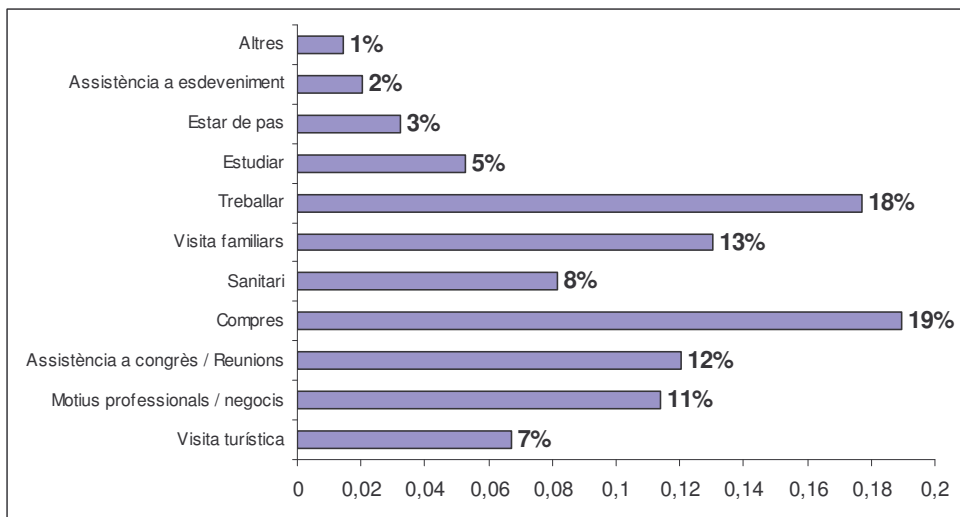
El 89,7% dels enquestats han organitzat el viatge per lliure, majoritàriament sols (51%), els que han vingut acompanyats ho han fet amb un nombre mig de 2 persones.



ESTUDI DELS FLUXES TURÍSTICS A LA CIUTAT DE LLEIDA

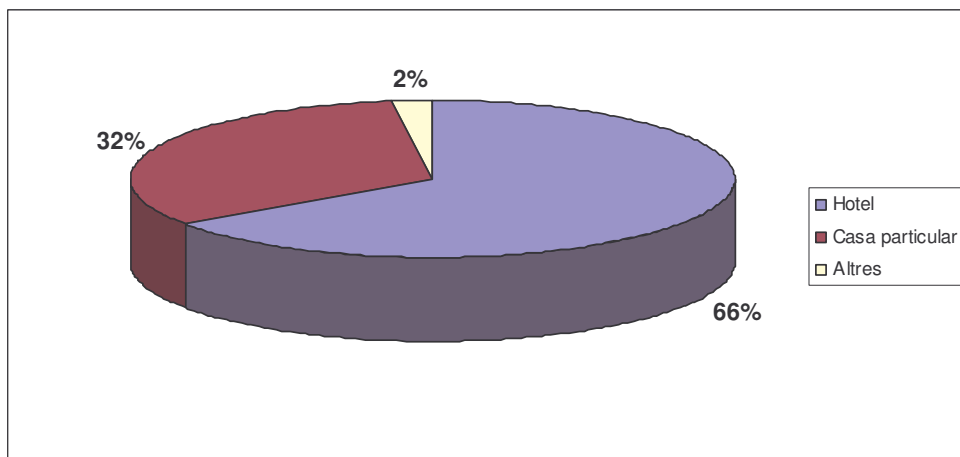
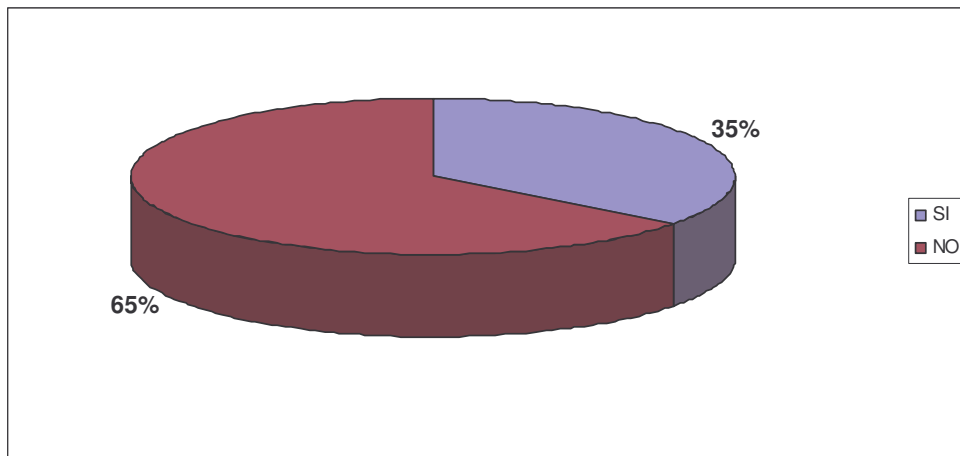
Motiu de la visita

Un 19% del total de respostes, afirmen que han visitat la ciutat per realitzar compres, un 18% per han vingut per treballar, un 13% per visitar familiars i la resta per negocis, motius sanitaris i visita turística, majoritàriament.



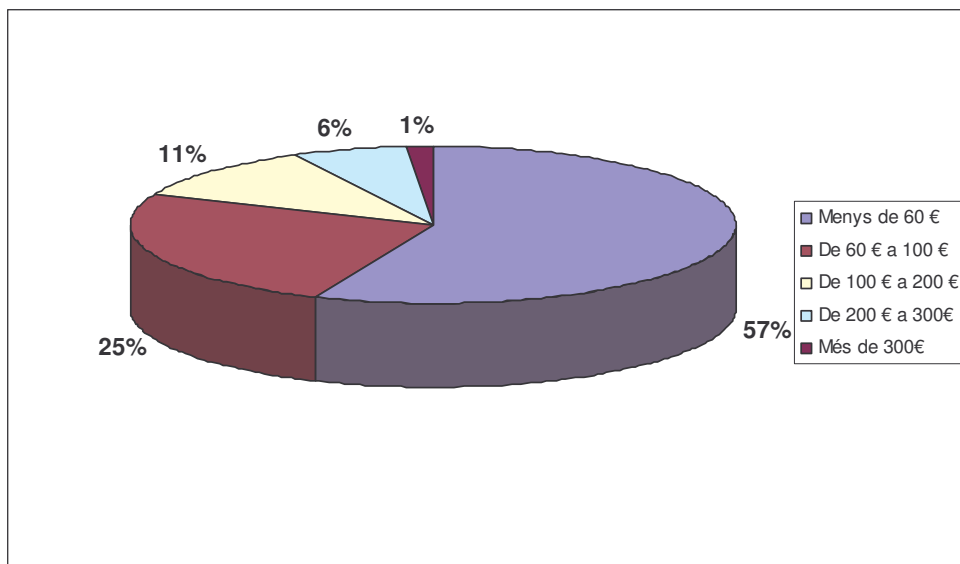
Pernoctacions

El 35% dels enquestats han pernoctat en la ciutat, amb una mitjana de 3 nits. El tipus d'allotjament utilitzat en un 66% l'hotel i en un 32% en cases particulars.



Despesa realitzada

Aproximadament un 25% dels visitants enquestats realitzen una despesa per persona i dia entre 60 i 100 euros i un 57% una despesa inferior a 60 euros.



II. Valoracions de la ciutat

En la taula següent es presenta un resum de les valoracions mitjanes obtingudes el primer semestre de l'any 2008 par part de tots els visitants enquestats.

Valoracions dels aspectes generals de Lleida	
Inferior al 5	Facilitat Aparcament 4,7
Al voltant del 5	Apreciació sorolls 5,5
	Apreciació pol·lució 5,6
	Senyalització turística 5,8
Superior al 6	Facilitat Minusvàlids 6,2
	Apreciació Seguretat 6,4
	Conservació carrers i carreteres 6,4
	Pràctiques mediambientals 6,5
	Facilitat Accessos 6,6
	Netedat carrers i carreteres 6,6
	Conservació Mobiliari Urbà 6,6
	Contacte Agent Seguretat 6,6
	Netedat Mobiliari Urbà 6,7
	Harmonia Equipament Urbà 6,7
Espais naturals / parcs 6,8	

Valoració dels serveis generals	
Superior al 6	Oficina de Turisme 6,5
	Servei de guies turístics 6,6
	Taxi 6,6
	Museus i Exposicions 6,7
	Cossos seguretat 6,8
	Autobús públic 6,8

ESTUDI DELS FLUXES TURÍSTICS A LA CIUTAT DE LLEIDA

Superior al 7	Bars i Cafeteries	7,6
	Oferta de Restauració	7,6
	Oferta hotelera	7,7
	Comerç	7,7

Valoració de la ciutat de Lleida		
Superior al 7	Valoració de la ciutat de Lleida	7,3 (mitjana)

Nota: Valor 0 = mot baix, Valor 10= molt alt.

1. Valoracions dels aspectes generals de Lleida (1r semestre)

	2004	2005	2006	2007	2008
Harmonia Equipament Urbà	7,1	6,3	6,3	6,1	6,7
Netedat Mobiliari Urbà	5,8	6,0	5,9	5,6	6,7
Conservació Mobiliari Urbà	5,7	5,9	5,9	5,7	6,6
Facilitat Minusvàlids	5,4	5,6	5,8	4,0	6,2
Netedat carrers i carreteres	4,1	5,6	5,7	5,8	6,6
Conservació carrers i carreteres	4,6	5,6	5,7	5,7	6,4
Senyalització turística	5,1	5,9	5,7	4,4	5,8
Facilitat Aparcament	6,6	4,1	4,9	3,2	4,7

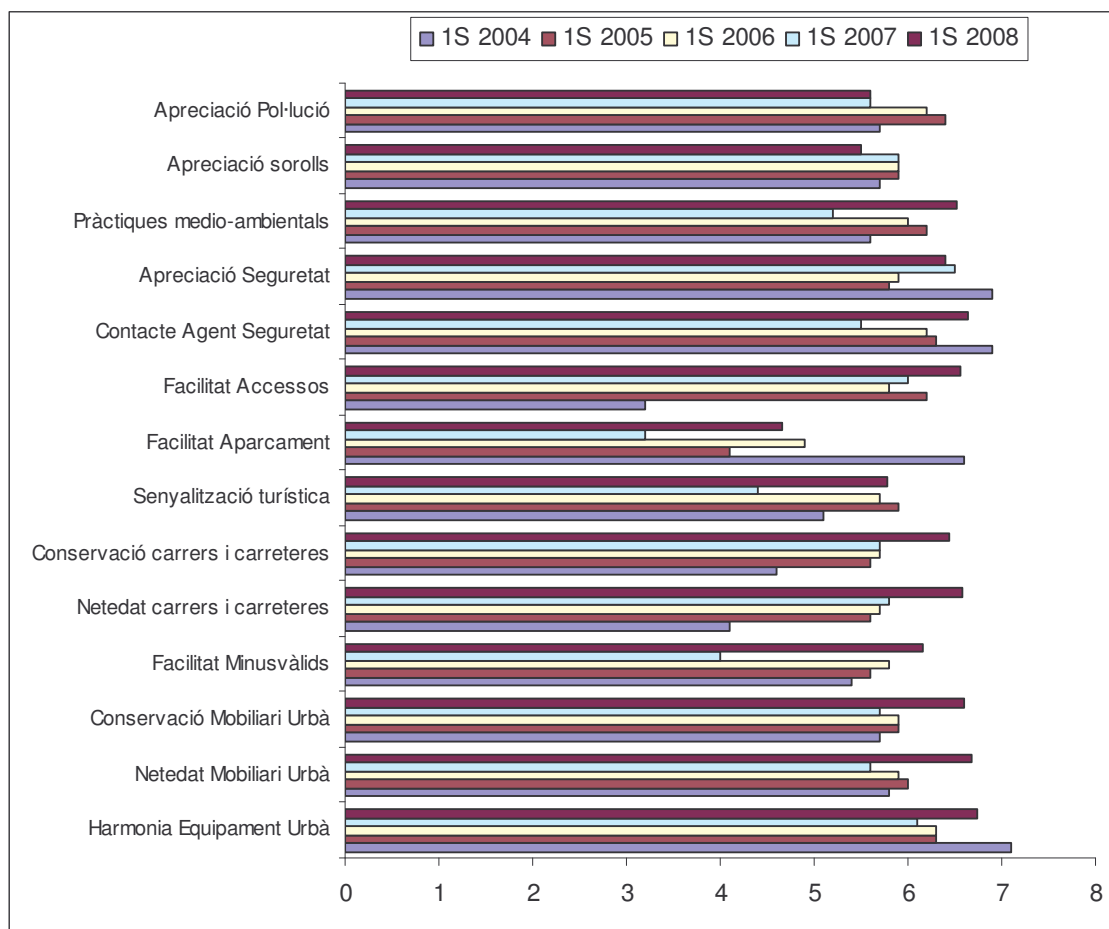
ESTUDI DELS FLUXES TURÍSTICS A LA CIUTAT DE LLEIDA

Facilitat Accessos	3,2	6,2	5,8	6,0	6,6
Contacte Agent Seguretat	6,9	6,3	6,2	5,5	6,6
Apreciació Seguretat	6,9	5,8	5,9	6,5	6,4
Pràctiques medio-ambientals	5,6	6,2	6,0	5,2	6,5
Apreciació sorolls	5,7	5,9	5,9	5,9	5,5
Apreciació Pol·lució	5,7	6,4	6,2	5,6	5,6

Nota: Valor 0 = mot baix, Valor 10= molt alt.

La valoració dels aspectes generals que efectuen els visitants enquestats és positiva en tots menys en la facilitat d'aparcament.

Els visitants enquestats en el primer període de 2008 que han atorgat valors inferiors al 5 en l'aspecte relacionat amb la facilitat d'aparcament, han manifestat el motiu pel qual suspelen aquest aspecte es que l'aparcament és insuficient o de pagament.



2. Transport públic

El 47,2% del visitants enquestats ha manifestat l'ús del transport públic en la seva visita a la ciutat.

UTILITZACIÓ	Percentatge 1S 2008
SI	47,2%
NO	52,8%

Quin ?	Percentatge 1S 2008
Autobús	66,8%
Taxi	33,2%

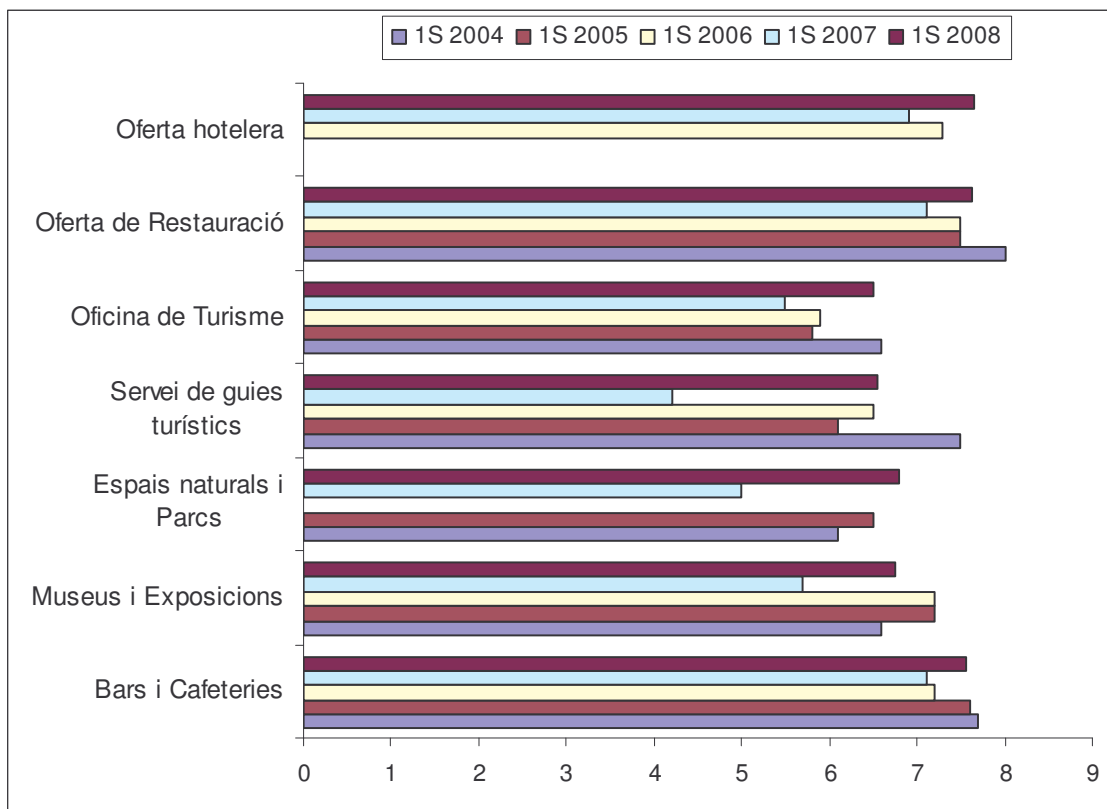
Un 33,2% dels visitants que han utilitzat el transport públic, han fet servir el taxi.

3. Valoració dels serveis generals

La valoració dels serveis generals per part dels visitants enquestats posa de manifest que són el comerç, els bars, cafeteries, restaurants i hotels els que obtenen majors valors superiors al 7 i que a més mantenen aquests valors al llarg dels períodes.

	1S 2004	1S 2005	1S 2006	1S 2007	1S 2008
Bars i Cafeteries	7,7	7,6	7,2	7,1	7,6
Museus i Exposicions	6,6	7,2	7,2	5,7	6,7
Espais naturals i Parcs	6,1	6,5		5,0	6,8
Servei de guies turístics	7,5	6,1	6,5	4,2	6,6
Oficina de Turisme	6,6	5,8	5,9	5,5	6,5
Oferta de Restauració	8,0	7,5	7,5	7,1	7,6
Oferta hotelera			7,3	6,9	7,7

Nota: Valor 0 = mot baix, Valor 10= molt alt.



4. Valoració de la ciutat de Lleida

L'any 2008 la valoració global de la ciutat és de 7,3, unes dècimes superiors als anteriors anys.

	2004	2005	2006	2007	2008
Valoració mitjana de la ciutat	7,4	7,1	6,6	6,6	7,3

Nota: Valor 0 = mot baix, Valor 10= molt alt.

5. Aspectes més ben valorats de la ciutat (resposta espontània)

Els tres aspectes, per ordre, millor valorats amb significació el primer semestre de l'any 2008, que han respost els enquestats són la Seu Vella, l'eix comercial i la Zona del riu Segre.

	1r període 2004	1r període 2005	1r període 2006	1r període 2007
Primer	Seu Vella	Eix comercial	La Seu Vella	La Seu Vella
Segon	Eix Comercial	La Seu Vella	Eix Comercial	Eix Comercial
Tercer	Gent	Gent	Ciutat Petita	Zona riu Segre

	1r període 2008
Primer	La Seu Vella
Segon	Eix comercial
Tercer	Zona riu Segre

6. Aspectes més mal valorats (resposta espontània)

El nombre d'enquestats que han respost espontàniament a la pregunta de quin aspecte de la ciutat valora menys mostra el següent resultat:

	1S 2004	1S 2005	1S 2006	1S 2007	1S 2008
Primer	Clima	Obres	Aparcament i trànsit	Immigració	Casc antic
Segon	Brutícia	Preus	Obres	Aparcament i trànsit	Aparcament i trànsit
Tercer	Preus	Aparcament	Poques zones verdes	Estació d'autobusos	Manca de zones d'oci i culturals

L'any 2008 els aspectes menys valorats pels visitants enquestats són el casc antic, l'aparcament i el trànsit, i la manca de zones d'oci i culturals.

Taules de dades dels resultats

Procedència

Valors	Freqüència	Percentatge
Província de Lleida i Franja	195	51,3
Resta de Catalunya	71	18,7
Resta de l'Estat Espanyol	82	21,6
Estranger	32	8,4

Comunitat dels que provenen de la Resta de l'Estat Espanyol

Valors	Freqüència	Percentatge
Andalusia	8	10,3%
Aragó	30	38,5%
Asturies	3	3,8%
C.Valenciana	11	14,1%
Castilla-Leon	1	1,3%
Extremadura	1	1,3%
Galícia	4	5,1%
Illes Balears	3	3,8%
Madrid	11	14,1%
Pais Basc	6	7,7%

País dels que provenen de l'estranger

Valors	Freqüència	Percentatge
Resta Europa	9	28,1%
Amèrica del Sud	18	56,3%
Àfrica	4	12,5%
Resta del món	1	3,1%

ESTUDI DELS FLUXES TURÍSTICS A LA CIUTAT DE LLEIDA

Freqüència de la visita

Valors	Freqüència	Percentatge
Primera visita	67	17,7
Segona visita	28	7,4
Esporàdicament	124	32,7
Mensualment	23	6,1
Setmanalment	40	10,6
Diàriament	97	25,6

Com ha conegut Lleida ?

Valors	Freqüència	Percentatge
Família / amics	183	35,3
Agència de viatges	7	1,3
Fires	25	4,8
Premsa	57	11,0
Internet	52	10,0
Altres	195	37,6

Els altres mitjans per conèixer Lleida

Valors	Freqüència
Compres –Oci - Turisme	20
Motius familiars	4
Motius professionals	90
Motius sanitaris	11
Proximitat	53
Estudis	13

Com ha arribat a Lleida ?

Valors	Freqüència	Percentatge
Vehicle propi	240	63,3
Autocar	43	11,3
Cotxe de línia	31	8,2
Tren	65	17,2

Els que han arribat amb tren que ho hagin fet amb l'AVE

Valors	Freqüència	Percentatge
Altres tipus de tren	31	47,7
AVE	34	52,3

Com ha organitzat el viatge ?

Valors	Freqüència	Percentatge
Per lliure	338	89,7
Per viatge organitzat	39	10,3

Com ha vingut ?

Valors	Freqüència	Percentatge
Sol	191	50,8
En família	114	30,3
En grup	71	18,9

Nombre mig d'acompanyants

	Nombre mig d'acompanyants
En general	2

Motiu de la visita

Valors	Freqüència	Percentatge
Visita turística	33	6,7
Motius professionals / negocis	56	11,4
Assistència a congrés / Reunions	59	12,0
Compres	93	18,9
Sanitari	40	8,1
Visita familiars	64	13,0
Treballar	87	17,7
Estudiar	26	5,3
Estar de pas	16	3,3
Assistència a esdeveniment	10	2,0
Altres	7	1,4

Té previst pernoctar a Lleida ?

Valors	Freqüència	Percentatge
SI	133	35,3
NO	244	64,7

Número mig de nits de pernoctació

Mitjana **3**

Tipus d'allotjament

Valors	Freqüència	Percentatge
Hotel	85	65,4
Casa particular	42	32,3
Altres	3	2,3

Valoració mitjana dels hotels

Mitjana	7,4
---------	-----

Diners gastats per persona i dia

Valors	Freqüència	Percentatge
Menys de 60 €	213	56,3
De 60 € a 100 €	95	25,1
De 100 € a 200 €	42	11,1
De 200 € a 300€	23	6,1
Més de 300€	5	1,3

ESTUDI DELS FLUXES TURÍSTICS A LA CIUTAT DE LLEIDA

Percentatge mig destinat a compres

Despesa	Percentatge mig destinat a compres
En general	36,5%

DADES SOCIALS

	Valors	Freqüència	Percentatge
Sexe	Home	175	46,8
	Dona	199	53,2
Edat	Menor de 25 anys	43	11,4
	De 25 a 40 anys	160	42,4
	De 40 a 65 anys	144	38,2
	Més de 65 anys	30	8,0
Nivell d'estudis	Sense estudis	32	8,5
	Primaris	51	13,6
	Secundaris	124	33,0
	Estudis universitaris de grau mig	59	15,7
	Estudis universitaris de grau superior	110	29,3
Professió	Estudiant	41	10,9
	Professional Lliberal	28	7,4
	Assalariat	145	38,5
	Mestressa de casa	23	6,1
	Empresari	37	9,8
	Funcionari	54	14,3
	Aturat	20	5,3
Jubilat	29	7,7	